

Stomatologie-Update

- Schleimhautveränderungen erkennen & richtig einschätzen
- Gutartig oder bösartig? Befund, Behandlung, Biopsie?
- Ein neuartiges Skript leitet Sie vom Befund zur Diagnose



Martina Schriber

- Fachzahnärztin für Oralchirurgie (SSOS), MAS in Oral und Implant Surgery
- Privatpraxis
- Oberassistentin, Klinik für Oral Health und Medicine, UZB Basel

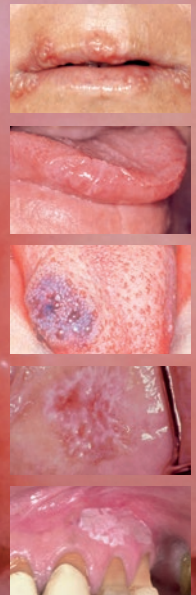
Maligne Tumore sind zum Glück nicht häufig, stellen aber neben den täglich vorkommenden, benignen Erkrankungen ein zentrales Thema des Fachgebietes «**Orale Gesundheit**» dar. Die Diagnose eines bösartigen Tumors ist für den Patienten – insbesondere bei (zu) später Erkennung – meist ein einschneidendes Lebensereignis. Eine **systematische** extraorale und intraorale **Inspektion und Palpation** sind wichtig. Das **zahnärztliche Praxisteam** trägt **Verantwortung** in der **Früherkennung** maligner und prä-maligner **Tumore**. Eine regelmässige und exakte extraorale und intraorale Untersuchung kann **Leben retten**. Das **Ziel** dieses Kurses liegt daher in der Motivation von Zahnärzten und Dentalhygienikerinnen zur **Erkennung**, zum **Verständnis** und zur **Kommunikation** von Schleimhautveränderungen. Was spricht für **gutartig** und was für **bösartig**? Ist eine **Biopsie** indiziert?

Werden Sie **STOMA** Experte!

Zürich, Hotel St. Gotthard (am HB)
Fr. 19.6.2026 16.00–20.00 Uhr (K2513)

20%
Best Friends
Bonus

fortbildung
ROSENBERG
MediAccess AG



Schwerpunkte

- **Plattenepithelkarzinome**
- **Melanotische Flecken**
- **Biopsie:** ja oder nein? Wann und wie?
- **Läsionen: schmerzhaft – schmerzlos**
- **Aktuelle Behandlungskonzepte:**
 - Aphthen
 - Herpes-simplex-Virus
 - Oraler Lichen planus
- **Humanes Papillomavirus (HPV):**
 - HPV-Screening sinnvoll zur Krebsprävention?
 - Chair-side-Schnelltest – Besteht für Patient?
 - Impfen: ja oder nein?
- **Schleimhauterkrankungen bei Infektionskrankheiten:**
 - HIV/AIDS, Syphilis, Hepatitis etc.
- **Tabakassoziierte** Schleimhautveränderungen
- **Orale Manifestationen systemischer Erkrankungen**
- **Was taugen Diagnostik-Tools?**
- **Diskussion Patientenfälle**

Anmeldung

auch online auf www.fbrb.ch

☐ **Zürich**, Fr. 19. Juni 2026, 16.00–20.00 Uhr
Hotel St. Gotthard (am HB) 4 Credits K2513

Kursgebühr (exkl. MwSt.)

☐ Zahnarzt/-ärztin CHF 290.–
☐ DH / PA CHF 190.–

☐ **Best Friends Bonus 20%** Motivieren Sie weitere zwei Ihrer KollegInnen teilzunehmen und erhalten Sie alle 20% Rabatt.



Wer begleitet Sie?
(Jeder dieser Friends kann sich auch selbständig anmelden.)

Namen aller TeilnehmerInnen (in Blockschrift):

Rechnungsadresse/Praxisstempel:

E-Mail:

Datum: Unterschrift:

Telefon 055 415 30 58 info@fbrb.ch www.fbrb.ch

Allgemeine Geschäftsbedingungen: Die Rechnung ist innerhalb von 14 Tagen nach Erhalt zu bezahlen. Eine Stornierung der Anmeldung muss schriftlich erfolgen und wird nicht telefonisch entgegengenommen. Bei Abmeldungen bis 4 Wochen vor dem Veranstaltungstermin wird die Kursgebühr abzüglich der Umtriebsentschädigung (CHF 80.–) zurückerstattet. Bei späterer Abmeldung wird die Kursgebühr nicht zurückerstattet und bleibt geschuldet. Mit der Anmeldung wird eine Bewilligung für eine periodische Kontaktaufnahme per E-Mail (Newsletter) erteilt und Einverständnis mit den vollständigen AGB erklärt. Die vollständigen AGB finden Sie auf www.fbrb.ch. Auf das Rechtsverhältnis ist ausschliesslich Schweizer Recht anwendbar. Ausschliesslicher Gerichtsstand ist Zürich-Stadt. CHE-112.295.268 MWST



KALADENT



GAS/ECR/ICR

Nicht frankieren
Ne pas affranchir
Non affrancare

50384635
000001



fortbildungROSENBERG
MediAccess AG
Hofstrasse 10
Postfach 257
8808 Pfäffikon