

Minimalinvasive Bisshebung

- **Problem: Platzmangel verursacht durch Erosion, Abrasion und Attrition**
- **Lösung: Bisshebung durch palatinale Plateaus und Dahl-Prinzip**

Zürich, Hotel St. Gotthard (am HB) Sa. 19.11.2022 09.00–13.00 Uhr



Dr. med. dent.
Horst Landenberger
■ Zahnarzt

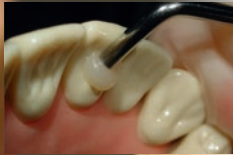
Das Verfahren kann durch Ausnutzung des **lebenslang vorhandenen Elongationspotentials** der Zähne oder durch sofortige Ausnutzung des geschaffenen **Platzgewinnes auf den Okklusalfächen** im Bukkalsegment durchgeführt werden. Gleichzeitig mit dem vertikalen Platzgewinn entschlüsseln die Plateaus die Bisslage und der Unterkiefer nimmt eine **zentrische Relation** ein. Frontzahnkanten werden konservativ **mit Komposit dauerhaft und stabil aufgebaut**. In der Prothetik erleichtern die Plateaus die sichere Herstellung des posterioren Zahnersatzes. Dies steht im angenehmen Gegensatz zur sofortigen Überkronung der gesamten Dentition. Die relativ **simple Technik der Bisshebung mit Plateaus** kann von jedem Zahnarzt **ohne neue Investition** leicht durchgeführt werden. In dem Vortrag werden Theorie und Hintergrund des Verfahrens dargestellt und diverse Fälle ausführlich besprochen. Praktische Hinweise ermöglichen jedem Kursteilnehmer die **sofortige, problemlose Umsetzung** des Prinzips.

Defizite in der vertikalen Dimension der Okklusion, verursacht durch Abrasion, Attrition und Erosion, sind ein ständiges Problem in der Zahnmedizin. Die Bisshebung mit palatinalen Plateaus geht auf das Dahlprinzip zurück, das in der skandinavischen und englischen Literatur seit vielen Jahrzehnten bekannt ist.

Schwerpunkte

- Palatinale Plateaus
- Bisshebung leicht gemacht
- Deprogrammierung von Bruxern
- Platz schaffen für Prothetik
- Vermeidung unnützer Überkronungen
- Zahnerhalt bei reduziertem finanziellem Budget
- Sichere Bissnahmen
- Einstellung der zentrischen Relation
- Diverse Fallbeispiele
- Vermeidung von Fehlern und Fallen

Dahl-Prinzip



Anmeldung auch online auf www.fbrb.ch

Minimalinvasive Bisshebung

Zürich, Sa. 19. November 2022, 09.00 – 13.00 Uhr  K2053
Hotel St. Gotthard (am HB)

Kursgebühr CHF 290.– (inkl. Verpflegung)

Namen aller Teilnehmer/-innen (in Blockschrift):

.....

Rechnungsadresse/ Praxisstempel:

.....

.....

.....

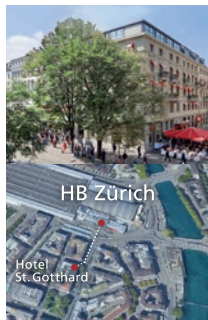
E-Mail:

Datum: _____ Unterschrift: _____

Telefon 055 415 30 58

www.fbrb.ch

Allgemeine Geschäftsbedingungen: Die Rechnung ist innerhalb von 14 Tagen nach Erhalt zu bezahlen. Eine Stornierung der Anmeldung muss schriftlich erfolgen und wird nicht telefonisch entgegengenommen. Bei Abmeldungen bis 4 Wochen vor dem Veranstaltungstermin wird die Kursgebühr abzüglich der Umtriebsentschädigung (CHF 80.–) zurückerstattet. Bei späterer Abmeldung wird die Kursgebühr nicht zurückerstattet und bleibt geschuldet. Mit der Anmeldung wird eine Bewilligung für eine periodische Kontaktaufnahme per E-Mail (Newsletter) erteilt und Einverständnis mit den vollständigen AGB erklärt. Die vollständigen AGB finden Sie auf www.fbrb.ch. Auf das Rechtsverhältnis ist ausschliesslich Schweizer Recht anwendbar. Ausschliesslicher Gerichtsstand ist Zürich-Stadt. CHE-112.295.268 MWST



K A L A D E N T



GAS/ECR/ICR

Nicht frankieren
Ne pas affranchir
Non affrancare

50384635
000001



DIE POST

fortbildungROSENBERG
MediAccess AG
Hofstrasse 10
Postfach 257
8808 Pfäffikon