

KALADENT

curaden
BETTER HEALTH FOR YOU

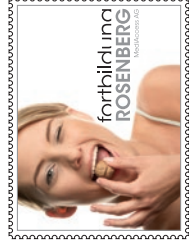
VDW®

GAS/ECR/ICR

Nicht frankieren
Ne pas affranchir
Non affrancare

50384635
000001

DIE POST

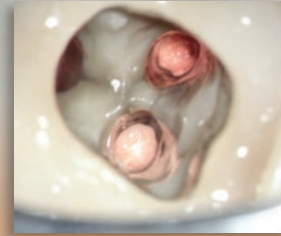


fortbildungROSENBERG
MediAccess AG
Hofstrasse 10
Postfach 257
8808 Pfäffikon

Endo nach Wahl: ROTATE vs. RECIPROC

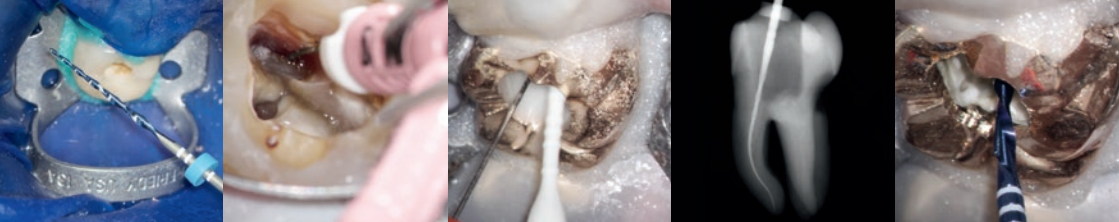
Praktischer Workshop: Von der Aufbereitung über die Desinfektion
zur Obturation und post-endodontischen Versorgung

Sa. 21.5.2022 09.00–15.00 Uhr Zürich, Hotel St.Gotthard (am HB)



Unter der Leitung von
Prof. Dr. David Sonntag

fortbildung
ROSENBERG
MediAccess AG



Endo nach Wahl: ROTATE vs. RECIPROC

Praktischer Workshop: Von der Aufbereitung über die Desinfektion zur Obturation und post-endodontischen Versorgung



Prof. Dr. David Sonntag

- Spezialist für Endodontie der DGZ & DGET
- Privatpraxis für Endodontie in Düsseldorf
- Autor mehrerer wissenschaftlicher Artikel in nationalen und internationalen Zeitschriften
- Geschäftsführende Leitung postgraduale Endodontologie der DDA an der Universität Düsseldorf
- Gastdozent an der Warwick Dental School, UK
- Forschungsschwerpunkt liegt auf der Kanalerweiterung mit NiTi-Instrumenten

Die Endodontie hat in den letzten Jahren dank neuer Behandlungskonzepte und verbesserter Erfolgsprognosen enorm an Bedeutung gewonnen. Mit Hilfe optischer Vergrößerungshilfen, moderner Aufbereitungsmethoden mit NiTi-Instrumenten und dem reziproken Antrieb erfolgt die Aufbereitung zügig, formerhaltend und verlässlich. So bleibt ausreichend Zeit für die Spülung und Desinfektion des Wurzelkanals und anschliessend kann das Wurzelkanalsystem bakterien dicht und wandständig gefüllt und versiegelt werden. Von Anfang bis Ende: Die Wurzelkanalbehandlung als ganzheitliches System zu betrachten, liegt bei diesem Fortbildungstag im Fokus.



Lernziel

Auf Grund der ausgiebigen Übungen, der vermittelten Instruktionen und mit Hilfe des Kursskriptes werden Sie in der Lage sein, das Erlernete sofort in Ihrer Praxis umzusetzen.

Schwerpunkte

- Diagnostik, Behandlungsplanung
- Zugangspräparationen, anatomische Besonderheiten
- Längenbestimmung mit der elektronischen Messtechnik
- Reziproke Aufbereitung mit RECIPROC® blue
- Spülmanagement, Spülprotokoll, schallaktivierte Spülung mit EDDY™
- Obturationstechniken
- Strukturiertes Schritt-für-Schritt-Vorgehen
- Diskussion und Besprechung eigener Fälle
- Aktuelle Studienlage

Praktischer Workshop

- **Schritt-für-Schritt-Demonstration** vom Referenten
- **Eigenes Arbeiten** und Umsetzen des Gelernten
- **Aufbereiten** am Kunststoffblock und an extrahierten Zähnen
- **Live-Längenmessung** am Übungsmodell mit extrahierten Zähnen
- Feilensystem RECIPROC® blue
- Schallaktivierte **Spülung mit EDDY™**
- Warme **3D-Obturation** mit GUTTA-FUSION®

Kontakt

fortbildungROSENBERG
 MediAccess AG, Hofstrasse 10
 CH-8808 Pfäffikon SZ
 Tel. +41 (0)55 415 30 58
 Fax +41 (0)55 415 30 54
 www.fbrb.ch



Hotel St. Gotthard (am HB)
 Bahnhofstrasse 87
 8001 Zürich
 Tel. +41 (0) 44 227 77 00
 www.hotelstgotthard.ch

Anmeldung

auch online auf www.fbrb.ch

Endo nach Wahl: ROTATE vs. RECIPROC

Zürich, Sa. 21. Mai 2022 09:00 – 15:00 Uhr (6 h praxisrelevante Fortbildung) K 1621
 Hotel St. Gotthard (am HB)

Kursgebühr CHF 480.– (inkl. Verpflegung)

Namen aller Teilnehmer/-innen (in Blockschrift):

.....

Rechnungsadresse / Praxisstempel:

.....

.....

.....

E-Mail:

.....

Datum:

Unterschrift:

.....

Allgemeine Geschäftsbedingungen: Die Rechnung ist innerhalb von 14 Tagen nach Erhalt zu bezahlen. Eine Stornierung der Anmeldung muss schriftlich erfolgen und wird nicht telefonisch entgegengenommen. Bei Abmeldungen bis 4 Wochen vor dem Veranstaltungstermin wird die Kursgebühr abzüglich der Umtriebsentschädigung (CHF 80.–) zurückerstattet. Bei späterer Abmeldung wird die Kursgebühr nicht zurückerstattet. Mit der Anmeldung wird eine Bewilligung für eine periodische Kontaktaufnahme per E-Mail (Newsletter) erteilt und Einverständnis mit den vollständigen AGB erklärt. Die vollständigen AGB finden Sie auf www.fbrb.ch. Auf das Rechtsverhältnis ist ausschliesslich Schweizer Recht anwendbar. Ausschliesslicher Gerichtsstand ist Zürich-Stadt. CHE-112.295.268 MWST